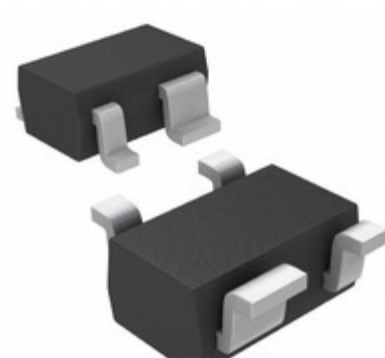


MAX6384XS46D3+T



Obrázky jsou pouze orientační.
Podrobné informace o produktu naleznete v části Technické údaje produktu.
Koupit MAX6384XS46D3+T s důvěrou od Component-World.HK, 1 rok záruka



Part Number: [MAX6384XS46D3+T](#)

Výrobce: [Maxim Integrated](#)

Popis: IC MPU/RESET CIRC 4.63V SC70-4

Datový list: [Part Numbering System](#)

[MAX6381-90](#)

RoHS Status: Bez olova / V souladu RoHS

Ship From: Hong Kong

Shipment Way: DHL/Fedex/TNT/UPS/EMS

[Request For Quotation](#)

PARAMETR PRODUKTU

Part Number	MAX6384XS46D3+T	Výrobce	Maxim Integrated
Popis	IC MPU/RESET CIRC 4.63V SC70-4	Stav volného vedení / RoHS	Bez olova / V souladu RoHS
Dostupné množství	36115 pcs	Datový list	Part Numbering System MAX6381-90
Kategorie	Integrované obvody (IC)	Napětí - Práh	4.63V
Typ	Simple Reset/Power-On Reset	Dodavatel zařízení Package	SC-70-4
Série	-	resetování Prodeleva	140 ms Minimum
resetovat	Active Low	Obal	Strip
Paket / krabice	SC-82A, SOT-343	Výstup	Push-Pull, Totem Pole
Ostatní jména	MAX6384XS46D3+ MAX6384XS46D3+TTR MAX6384XS46D3+TTR-ND	Provozní teplota	-40°C ~ 125°C (TA)
Počet napětí Sledované	1	Typ montáže	Surface Mount
Úroveň citlivosti na vlhkost (MSL)	1 (Unlimited)	Stav volného vedení / RoHS	Lead free / RoHS Compliant
Detailní popis	Supervisor Push-Pull, Totem Pole 1 Channel SC-70-4	Číslo základní části	MAX6384

Component-World.com je spolehlivý distributor elektronických součástek. Specializujeme se na všechny elektronické komponenty řady Maxim Integrated. Máme 36115 kusy Maxim Integrated MAX6384XS46D3+T na skladě dostupných. Vyžádejte si citát z distributora součástí elektroniky na Component-World.com, náš prodejní tým vás bude kontaktovat do 24 hodin.

RFQ Email: info@Components-World.com

SOUVISEJÍCÍ PRODUKTY

	Část#: MAX6384XS42D2-T Popis: IC MPU/RESET CIRC 4.20V SC70-4	Výrobci: Maxim Integrated	Dotaz
	Část#: MAX6384XS41D1+T Popis: IC MPU/RESET CIRC 4.10V SC70-4	Výrobci: Maxim Integrated	Dotaz
	Část#: MAX6384XS41D4+T Popis: IC MPU/RESET CIRC 4.10V SC70-4	Výrobci: Maxim Integrated	Dotaz
	Část#: MAX6384XS31D5-T Popis: IC MPU/RESET CIRC 3.08V SC70-4	Výrobci: Maxim Integrated	Dotaz
	Část#: MAX6384XS42D2+T Popis: IC MPU/RESET CIRC 4.20V SC70-4	Výrobci: Maxim Integrated	Dotaz
	Část#: MAX6384XS44D3+T Popis: IC MPU/RESET CIRC 4.38V SC70-4	Výrobci: Maxim Integrated	Dotaz
	Část#: MAX6384XS46D2+T Popis: IC MPU/RESET CIRC 4.63V SC70-4	Výrobci: Maxim Integrated	Dotaz
	Část#: MAX6384XS40D3+T Popis: IC MPU/RESET CIRC 4.00V SC70-4	Výrobci: Maxim Integrated	Dotaz
	Část#: MAX6384XS46D2-T Popis: IC MPU/RESET CIRC 4.63V SC70-4	Výrobci: Maxim Integrated	Dotaz
	Část#: MAX6385XS16D1-T Popis: IC MPU/RESET CIRC 1.58V SC70-4	Výrobci: Maxim Integrated	Dotaz
	Část#: MAX6385XS16D3-T Popis: IC MPU/RESET CIRC 1.58V SC70-4	Výrobci: Maxim Integrated	Dotaz
	Část#: MAX6384XS46D3-T Popis: IC MPU/RESET CIRC 4.63V SC70-4	Výrobci: Maxim Integrated	Dotaz
	Část#: MAX6385XS16D4-T Popis: IC MPU/RESET CIRC 1.58V SC70-4	Výrobci: Maxim Integrated	Dotaz
	Část#: MAX6384XS44D3-T Popis: IC MPU/RESET CIRC 4.38V SC70-4	Výrobci: Maxim Integrated	Dotaz
	Část#: MAX6385XS16D2-T Popis: IC MPU/RESET CIRC 1.58V SC70-4	Výrobci: Maxim Integrated	Dotaz
	Část#: MAX6385XS16D6-T Popis: IC MPU/RESET CIRC 1.58V SC70-4	Výrobci: Maxim Integrated	Dotaz
	Část#: MAX6385XS16D3+T Popis: IC MPU/RESET CIRC 1.58V SC70-4	Výrobci: Maxim Integrated	Dotaz
	Část#: MAX6385LT16D1+T Popis: IC MPU/RESET CIRC 1.58V 6-UDFN	Výrobci: Maxim Integrated	Dotaz
	Část#: MAX6385LT29D1+T Popis: IC MPU/RESET CIRC 2.93V 6-UDFN	Výrobci: Maxim Integrated	Dotaz
	Část#: MAX6385XS16D5-T Popis: IC MPU/RESET CIRC 1.58V SC70-4	Výrobci: Maxim Integrated	Dotaz

Související klíčová slova pro MAX6384XS46D3+T

Maxim Integrated MAX6384XS46D3+T.	MAX6384XS46D3+T distributor	MAX6384XS46D3+T dodavatel	MAX6384XS46D3+T Cena
MAX6384XS46D3+T Stáhnout datasheet.	MAX6384XS46D3+T Datasheet.	MAX6384XS46D3+T Stock.	koupit MAX6384XS46D3+T.
Maxim Integrated MAX6384XS46D3+T.			